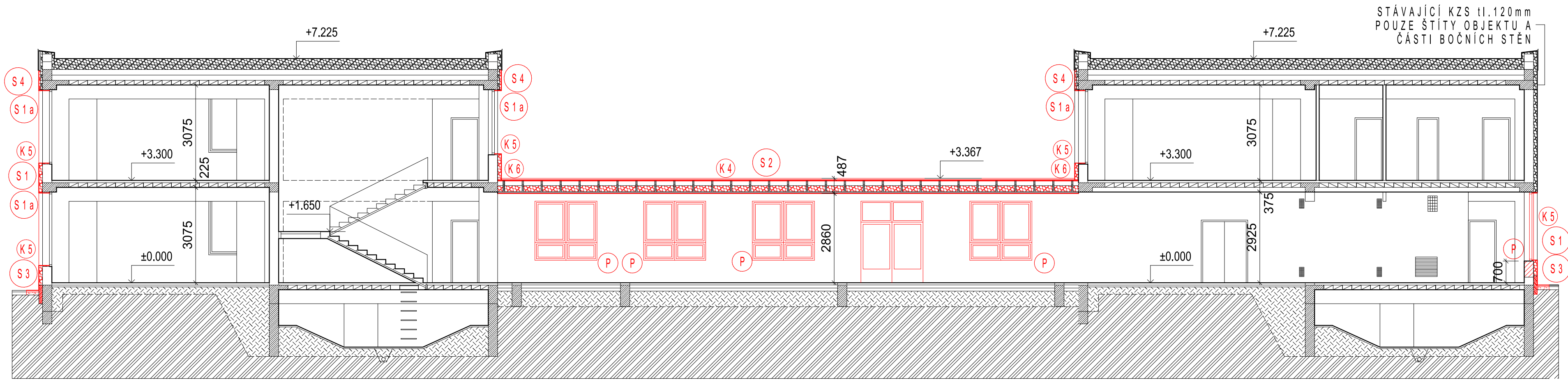
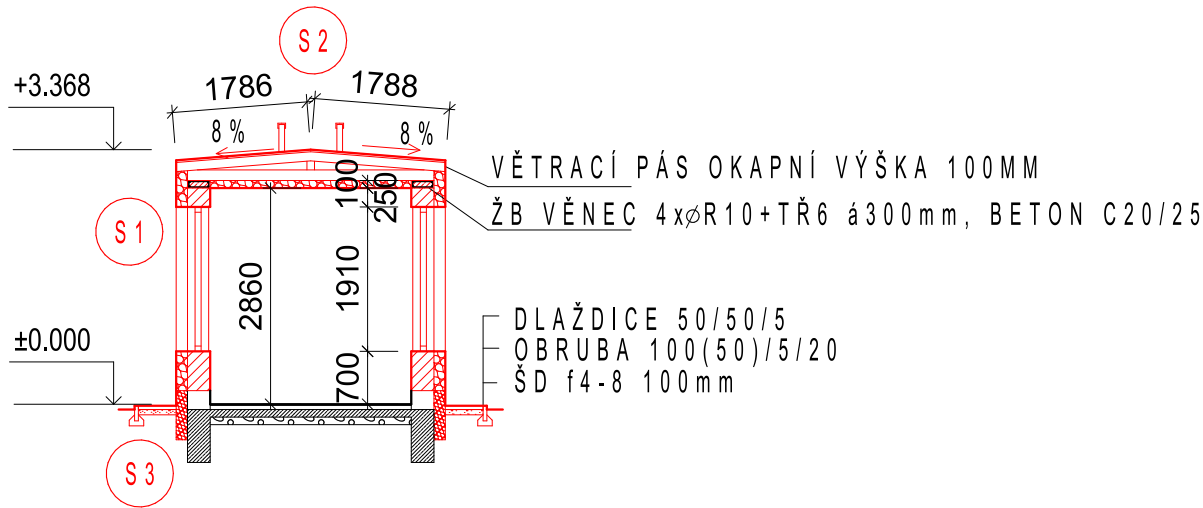


ŘEZ A-A



ŘEZ B-B



### POZNÁMKY

- FASÁDA-PLOCHA-V MÍSTĚ ZAZDÍVEK**
- S 1** Tenkovrstvá probarvená omítka  
Základní nátěr  
Stěrková hmota s vloženou sklotextilní síťová  
Fasádní polystyrén EPS70F šedý(lambda 0,031W/mK), tl.120mm, kotvy  
Lepicí stěrková hmota  
Obvodové zdivo tl.300mm-dozdívky oken a parapetů
- FASÁDA-OKENNÍ, DVEŘNÍ OSTĚNÍ**
- S 1 a** Tenkovrstvá probarvená omítka  
Základní nátěr  
Stěrková hmota s vloženou sklotextilní síťová  
Fasádní deska PUR (lambda 0,022W/mK), tl.30-50mm,  
Lepicí stěrková hmota  
Obvodové zdivo tloušťky 300mm
- STŘEŠNÍ KONSTRUKCE**
- S 2** Modifikovaný asfaltový pás se vsypem  
Podkladní asfaltový pás-pojistná hydroizolace  
Dřevěné bednění tl.28mm  
Dřevěné sbité vazníky  
Hliníková nosná konstrukce pro SDK  
s vloženou minerální vatou tl.250mm (min.)(lambda=0,035W/mK)  
Parotěsná fólie plošná hmotnost 120g/m2  
SDK podhled s požární odolností tl.15mm
- FASÁDA-PLOCHA-SOKL**
- S 3** Dekorativní mozaiková omítka  
Základní nátěr  
Stěrková hmota s vloženou sklotextilní síťová  
XPS (lambda 0,035 W/mK), tl.120mm, kotvy  
Lepicí stěrková hmota  
Základy
- FASÁDA-PLOCHA-2**
- S 4** Tenkovrstvá probarvená omítka  
Základní nátěr  
Stěrková hmota s vloženou sklotextilní síťová  
Fasádní polystyrén EPS70F šedý(lambda 0,031W/mK), cca tl.60-80mm, kotvy  
Lepicí stěrková hmota  
Stávající KZS EPS 70F -cca 60mm  
Obvodové zdivo tl.300mm

### LEGENDA MATERIÁLŮ:

- PŮVODNÍ ZDIVO**
- KONTAKTNÍ ZATEPLOVACÍ SYSTÉM TL.120MM- STÁVAJÍCÍ**
- NOVÉ ZDIVO Z PÓROBETONOVÝCH TVÁRNIC NA TENKOVIRSTVOU MALTY TL.300MM**
- NOVÝ KONTAKTNÍ ZATEPLOVACÍ SYSTÉM EPS70F, XPS,PUR- RŮZNÉ TL.**
- NOVÝ SDK PODHLED TL.12,5MM S VLOŽENOU MINERÁLNÍ TEPELNOU IZOLACÍ TL., KOTVENÝ KE STÁVAJÍCÍ STŘEŠNÍ(OCELOVÉ) KONSTRUKCI**
- VIZ.TABULKA KLEMPÍŘSKÝCH-ZÁMEČNICKÝCH PRVKŮ**
- VIZ.TABULKA OKEN A DVEŘÍ**
- VNITŘNÍ PARAPETY-VIZ.TABULKA OKEN A DVEŘÍ**
- NOVÝ OKAPOVÝ CHODNÍK š500mm-délka cca160m  
VČETNĚ OBRUBY š50mm - délka 160m**
- PŘEKLAD NOSNÝ POROBETONOVÝ PRO SVĚTLOST 2,0M,š300MM-10KS**

### POZNÁMKA:

TATO DOKUMENTACE NENAHRAZUJE VÝROBNÍ DOKUMENTACI VÝROBCE, KTERÁ MUSÍ BÝT V SOULADU S PROVÁDĚCÍM PROJEKTEM. VEŠKERÉ ODCHYLKY MUSÍ BÝT SCHVÁLENY GP. NA STAVBĚ MUSÍ BÝT DODRŽOVÁNY VŠECHNY PRACOVNÍ, TECHNICKÉ A TECHNOLOGICKÉ POSTUPY A DOPORUČENÍ VÝROBCŮ JEDNOTLIVÝCH STAVEBNÍCH SYSTÉMŮ. VEŠKERÉ PRÁCE MUSÍ PROBÍHAT V KOORDINACI SE VŠEMI SOUVISEJÍCÍMI PROJEKTY STAVEBNÍ ČÁSTI, STATIKY A JEDNOTLIVÝCH PROFESÍ.TECHNICKÁ ZPRÁVA JE NEDILNOU SOUČÁSTÍ PD.ZHOTOVITEL JE POVINEN PRACOVAT S PROJEKTEM JAKO S CELKEM. V PŘÍPADĚ, ŽE VZNIKNE POTŘEBA ÚPRAVY PROJEKTOVÉHO ŘEŠENÍ, BUDE BEZ ODKLADU KONTAKTOVÁN GP A ÚPRAVA BUDE PROJEDNÁNA A PÍSEMNĚ ZAPSÁNA VE SD. MATERIÁLY POPSANÉ V PROJEKTU URČUJÍ STANDARD A JEMOŽNÉ JE ZAMĚNIT ZA JINÉ SHODNÝCH VLASTNOSTÍ A TECHNICKÝCH PARAMETRŮ, PŘI ODSOUHLASENÍ GP A INVESTOREM. VÝKRESY NOVĚJŠÍHO DATA PLNĚ NAHAZUJÍ VÝKRESY STARŠÍHO DATA VYDÁNÍ.

+0,000=PODLAHA 1.NP

ZODP. PROJEKTANT	KRESLIL	HL. INŽ. PROJEKTU	<b>INGESTA</b> spol.sto. HASIČSKÁ 550/50 700 30 OSTRAVA-HRABŮVKA
ING. TOMÁŠ KARPALA	ING.DAVID HRACHOVINÁ	ING. TOMÁŠ KARPALA	
OBJEDNATEL	Statutární město Ostrava: Městský obvod Ostrava-Jih	PARCELA ČÍSLO 1273.435/12	STUPNĚ DOKUMENTACE
KRAJ	MORAVSKOSLEZSKÝ	KATASTR. ÚZEMÍ Hrabůvka	DPS
STAVBA	Základní a mateřská škola Ostrava-Hrabůvka, Křestova 36A	DATUM	15.6.2023
odloučené pracoviště	Mateřská škola-Mír-Nováka - Zateplení.spojovacích chodeb	ČÍSLO ZAKÁZKY	
OBSAH VÝKRESU		MĚRÍTKO	ČÍSLO VÝKRESU
ŘEZ A-A+ŘEZ B-B-nový stav		1:100	D1.1.b.11